



## GÎTE LE CLOS DE CHARROUX - SAINT-AQUILIN - DORDOGNE PÉRIGORD

### GÎTE\*\*\* LE CLOS DE CHARROUX - SAINT-AQUILIN

Gîte de vacances pour 4 personnes à Saint-Aquilin, en Dordogne Périgord, dans une ancienne longère périgourdine totalement rénovée, entourée d'un grand parc avec piscine

<https://leclosdecharroux.fr>

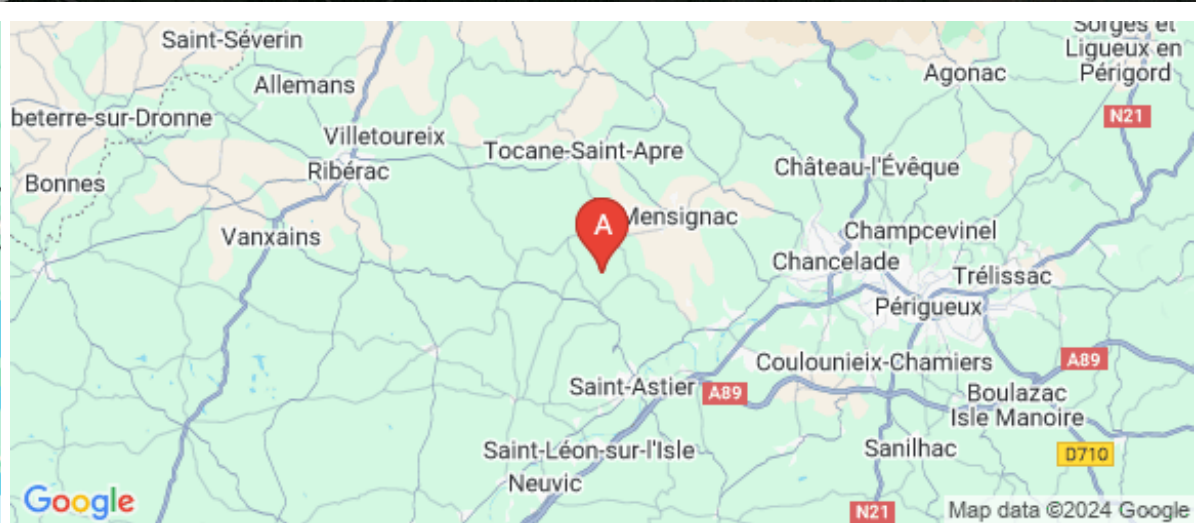


Muriel & Ricardo

+33 6 33 68 32 86

**A** Gîte Le Clos de Charroux - Saint-Aquilin :

1527 route des Barrières, Charroux 24110 SAINT-AQUILIN





## Gîte Le Clos de Charroux - Saint-Aquilin

☆☆☆



Maison



4  
personnes  
(Maxi: 4  
pers.)



2  
chambres



70  
m<sup>2</sup>



Le Gîte Le Clos de Charroux vous accueille pour un séjour au calme, dans un écrin de verdure, entouré de champs et de forêts, au coeur du Périgord blanc. Situé au rez-de-chaussée d'une ancienne longère périgourdine entièrement rénovée, le logement comprend une spacieuse pièce à vivre avec sa cuisine ouverte entièrement équipée, un espace salon et salle à manger, deux chambres doubles avec literies neuves, une salle d'eau avec douche à l'italienne et toilettes séparées.

Dans une ambiance cosy, à la fois sobre et chaleureuse, avec ses murs en pierre et ses poutres en bois, tout l'aménagement et la décoration ont été pensés et conçus pour votre confort.

A l'extérieur, vous profitez d'une grande terrasse lumineuse donnant sur le parc, avec ses arbres fruitiers et sa petite mare, et vous offrant un cadre particulièrement bucolique et reposant pour des vacances inoubliables.

Logeant sur place, nous sommes présents à votre arrivée pour vous remettre les clés et vous présenter les lieux, ainsi qu'à votre départ.

*Gîte classé Meublé de Tourisme 3 étoiles par le Comité Départemental du Tourisme de la Dordogne.*

Muriel & Ricardo



## Pièces et équipements

<i>Chambres</i>	Chambre(s): 2 Lit(s): 2 dont lit(s) 1 pers.: 0 dont lit(s) 2 pers.: 2 Literies neuves. 1 lit double en 160x200, 1 lit double en 140x190.
<i>Salle de bains / Salle d'eau</i>	Sèche cheveux Salle(s) d'eau (avec douche): 1 Salle d'eau avec douche à l'italienne, meuble vasque, grand miroir, nombreux rangements
<i>WC</i>	WC: 1 WC indépendants
<i>Cuisine</i>	Cuisine américaine Congélateur Four à micro ondes Réfrigérateur Four Lave vaisselle Cafetière Nespresso, cafetière filtre, tri sélectif, compost, grille-pain, bouilloire, balance de cuisine, fouet électrique, mixeur
<i>Autres pièces</i>	Salon Séjour Cellier Terrasse
<i>Media</i>	Câble / satellite Wifi Télévision
<i>Autres équipements</i>	Lave linge privatif Matériel de repassage
<i>Chauffage / AC</i>	Chauffage
<i>Extérieur</i>	Abri pour vélo ou VTT Local pour matériel de sport Terrain clos commun Jardin privé Salon de jardin
<i>Divers</i>	Plancha, terrasse couverte, transats, bouées et jeux de piscine, jeux de fléchettes, raquettes de badminton

## Infos sur l'établissement



*Communs*

Dans maison  
Mitoyen propriétaire

Entrée indépendante



*Activités*

Le logement n'est pas accessible aux personnes à mobilité réduite.  
Prêt de vélos



*Réseaux*

Accès Internet



*Stationnement*

Parking privé



*Services*

Nettoyage / ménage



*Extérieurs*

Plan d'eau  
Piscine privative  
Piscine accessible du 1er juin au 30 septembre.  
Abri fermé pour motos sur demande.

## A savoir : conditions de la location

*Arrivée* 17h00

*Départ* 11h00 au plus tard

*Langue(s)  
parlée(s)* Anglais Français Italien

*Annulation/  
Prépaiement/  
Dépot de  
garantie* Conditions pour les séjours entre le 28 juin et le 5 septembre 2025 inclus :  
- location à la semaine du samedi au samedi  
- acompte de 30% à la réservation, non remboursable en cas d'annulation.  
- forfait ménage obligatoire de 50€ par séjour.  
- solde du montant total du séjour à régler au plus tard 30 jours avant la date d'arrivée.

Autres périodes de l'année : séjour minimum de 3 nuits

*Moyens de  
paiement*

*Ménage*

*Draps et Linge  
de maison* Draps et/ou linge compris  
Le linge de lit et les serviettes de toilette sont fournis. Les lits seront faits à votre arrivée.

*Enfants et lits  
d'appoints* Lit bébé, parc et chaise bébé sur demande.

*Animaux  
domestiques* Les animaux ne sont pas admis.

## Tarifs (au 04/11/24)

Gîte Le Clos de Charroux - Saint-Aquilin

Séjour minimum de 3 nuits sauf du 28 juin au 5 septembre 2025 inclus : location à la semaine (du samedi au samedi)

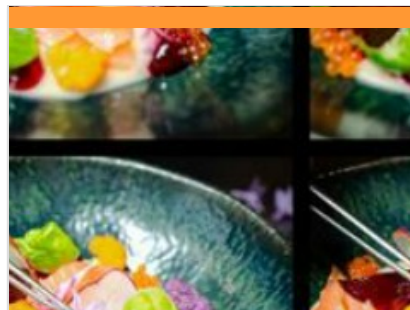
Tarifs en €:	Tarif 1 nuit en semaine (L, M, M, J, D)	Tarif 1 nuit en weekend (V ou S)	Tarif 2 nuits weekend (V+S)	Tarif 7 nuits semaine
du 31/08/2024 au 05/01/2025	135€	135€		
du 05/04/2025 au 05/07/2025	135€	135€		
du 05/07/2025 au 30/08/2025				890€
du 30/08/2025 au 31/12/2025	135€	135€		

# Mes recommandations

Guide Touristique

Carte Vélo Route Voie Verte

OFFICES DE TOURISME VALLÉE DE L'ISLE  
WWW.TOURISME-ISLEPERIGORD.COM



## Restaurant Le Saint-Aquilin

+33 5 53 07 00 03  
Le Bourg 875 rue de la République

1.8 km  
SAINT-AQUILIN



1

Au cœur du village, ce bar-restaurant a été repris par Eric et Gauthier. Fervents défenseurs de l'agriculture biologique et des produits locaux de qualité, ils proposent une cuisine bistronomique savoureuse, renouvelée au quotidien et au fil des saisons. Ouvert le midi du mardi au dimanche, le soir vendredi et samedi. La formule du jour servie en semaine au déjeuner, les mardi, mercredi, jeudi et vendredi, est très complète avec soupe, entrée, plat, dessert et café ! Le menu à découvrir le week-end se décline aussi à l'ardoise. Exemples de plats : - Crème de topinambours à l'huile de noisettes, écume de Cabécou du Périgord. - Noix de veau, sauce crèmeuse au foie gras, potimarron rôti et polenta croustillante. - Tarte au chocolat et noix de Pécan caramélisées. Les + : - La formule du midi très complète - Le choix de vins au verre

## Restaurant Les Singuliers

+33 5 53 45 72 07  
6 Rue Montaigne  
<https://restaurantlessinguliers.fr>

6.2 km  
SAINT-ASTIER



2

Cette adresse est la promesse d'une expérience gastronomique de haute volée. Les créations de Louis Festa, jeune chef talentueux, mettent à l'honneur les produits locaux de saison avec finesse et originalité. Choisissez le nombre de plats que vous souhaitez déguster et laissez vos yeux et vos papilles s'émerveiller au fil du repas surprise : des assiettes uniques, créatives, élaborées au gré des arrivages et des inspirations du chef dans le cadre d'une démarche responsable en faveur des circuits courts. Exemples de plats : - Truite de l'aquaponie de St Astier, écume champignons de Chancelade et huile de noix du Moulin de la Veysière - Plat signature du chef : Lentilles vertes de la ferme Sainbiose en 3 textures - Boeuf de la ferme Malledent au barbecue japonais, céleri des jardins de Chantérac, jus au vin rouge - Figs du jardin, sorbet figue et crèmeux au miel de Claire Lamaraot

## Restaurant Le Cilaos

+33 5 53 81 11 64  
15 Avenue de Planèze  
<https://www.facebook.com/leCilaos.Neu>

10.7 km  
NEUVIC



3

Sur les rives de l'Isle, dans un cadre chaleureux et atypique, le Cilaos vous propose une cuisine évolutive respectant la saisonnalité des produits avec un approvisionnement local. Venez découvrir la formule déjeuner, au goût de tous, dans un cadre bucolique. Le soir, réservez-vous un moment d'exception dans une ambiance accueillante et élégante. Exemple de plats : -filet de rouget au beurre blanc, purée de carotte au cumbava, gnocchi et jeunes pousses d'épinard. -Paris-Brest revisité au chocolat au lait, cœur praliné et noix du Périgord. Le restaurant propose une salle à l'étage (40 pers.) et une terrasse d'été à l'étage ( 40 pers.) Le restaurant propose également un service traiteur. Les plus : -La vue panoramique sur la rivière Isle depuis la terrasse d'été à l'étage -une cuisine raffinée de saison

## Centre culturel La Fabrique

+33 5 53 02 41 99  
9 Rue Amiral Courbet  
<https://lafabrique24.fr/>

6.1 km  
SAINT-ASTIER



1

Chaque année La Fabrique propose une programmation culturelle éclectique, avec un large choix de spectacles de grande qualité. Il fait la part belle à la musique, à la danse, à l'humour, au théâtre, en accueillant des artistes de renommée nationale voire internationale. Les spectacles se jouant souvent à guichet fermé, il est vivement conseillé de réserver !

## Canoë-Kayak à Saint-Astier

+33 6 31 88 45 19  
Le Petit Pré  
<https://www.canoeneuic24.fr>

6.2 km  
SAINT-ASTIER



2

Location de canoës et kayaks pour des randonnées libres sur l'Isle. Le club vous propose de partir de la base de Planèze à Neuvic et de vous déposer en amont avec les bateaux, à Saint-Astier ou même à Annesse pour une plus longue descente. Juin : ouverture le mercredi et le week-end, sur réservation. Juillet et août : ouvert tous les jours, réservation recommandée. - Base de Saint-Astier (Le petit Pré) : ouvert lundi et jeudi en juillet et août de 14h à 16h. Parcours en boucle au départ de la base ou descente Saint-Astier / Neuvic (retour en navette). Location sur réservation. Rappel et recommandations : il est impératif de savoir nager pour pratiquer le canoë-kayak et de porter des chaussures fermées. Des franchissements de barrages jalonnent le parcours.





## Stages enfants canoë et paddle

+33 6 31 88 45 19

Union Sportive Neuvicoise de Canoë  
Kayak 29 Route du Grand Mur  
<http://www.canoeneuvic24.fr>

10.5 km  
NEUVIC



Le club de canoë-kayak de Neuvic propose des stages nautiques de 3 matinées, à partir de 8 ans, débutants ou confirmés. Canoë, kayak et paddle. Chaque semaine, du mercredi au vendredi : 10h-12h. Grand parking ombragé, douches et WC, proximité base de loisirs (Neuvic). Sur réservation. Il est impératif de savoir nager pour pratiquer le canoë-kayak.



## Location de vélo au club de canoë-Kayak de Neuvic

+33 6 31 88 45 19

29 route du Grand Mur  
<https://canoeneuvic24.fr>

10.5 km  
NEUVIC



Découvrez la voie cyclable de la Vallée de l'Isle et le charme bucolique de ses châteaux, églises, écluses et moulins. Aventurez-vous en vélo à la rencontre des artisans locaux. Nous proposons du matériel adapté à toute la famille. Les plus petits pourront vous suivre à bord d'une remorque enfant. 19 vélos adultes de S à XXL 4 vélos enfants 1 siège enfant 4 remorques enfants



## Base de loisirs de Neuvic

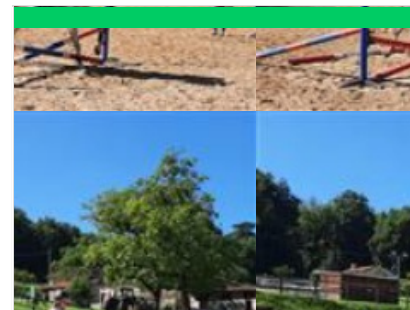
+33 7 81 22 59 87

17 Avenue de Planèze

10.7 km  
NEUVIC



Installée sur les rives de l'Isle, la base de loisirs est l'endroit idéal pour passer un moment agréable en famille ou entre amis. Venez profiter des nombreuses activités proposées ! Mini-golf : amusez-vous sur notre parcours parfait pour tous les âges. Promenade en bateaux électriques : profitez d'une balade d'une heure aux commandes d'un bateau sans permis sur la rivière. Piste de bowling : testez votre adresse sur notre piste en plein air. Tyrolienne (6-14 ans) : une aventure excitante pour les enfants. Araignée : grimpez sur cette structure de jeu. Trampolines (4-9 ans) : pour sauter et jouer en toute sécurité. Brumisateur : pour se rafraîchir lors des journées chaudes. Terrain de pétanque et filet de volley : participez à une partie conviviale. Bac de traversée de la rivière, pédalo. Balade sur la vélo-route voie verte. 9 tables de pique-nique. Bar, snack et restaurant sur place.



## Centre Equestre de Neuvic

+33 5 53 81 76 45 +33 6 15 36 85  
77

Chemin des Coutis

<http://www.centreequestredeneuvic.ffe.fr>

11.4 km  
NEUVIC



Pratique de l'équitation pour tous niveaux et pour tous âges : - Baptême poney dès 2 ans. - Enseignement de l'apprentissage à la compétition. - Multi activités (voltige, attelage, horse-ball). - Promenades, randonnées. - Stages pendant les vacances. - Passage des examens fédéraux. Encadrement assuré par un moniteur diplômé d'État. Accueil de cavaliers de passage.



## Terra Aventura : Only Diou !

+33 5 53 54 13 85

Lieu-dit Le Bourg

<https://www.terra-aventura.fr>

13.2 km  
GRIGNOLS



Découvrez le pittoresque village de Grignols et partez à l'assaut de son superbe château fort en compagnie de Zéroïk. Cette balade ombragée fait 2 km. Elle permet d'emprunter d'agréables chemins et d'admirer de jolis points de vue. Attention ça grimpe au départ, prévoyez de bonnes chaussures et préférez plutôt le porte-bébé à la poussette !



### Centre Equestre Poney Club Elevage de l'île

+33 5 53 81 20 85 +33 6 62 51 28  
78

Elevage de l'Isle 575 Allée de la Sudrie

<https://centre-equestre-bourrou.ffe.com>

17.8 km

BOURROU



Dans une ambiance conviviale, Marie-Laure vous accueille toute l'année pour vous faire découvrir l'équitation ou pour vous perfectionner. Vous pourrez également séjourner dans un des gîtes entièrement équipés avec piscine. Enseignement de l'équitation à cheval et à poney. Etablissement labellisé FFE. Ecole française d'équitation et centre de tourisme équestre. Elevage de chevaux arabes et anglo-arabes. Equitation toutes disciplines : leçons, stages, promenades. Du cavalier débutant au confirmé, nous accueillons les enfants à partir de 2 ans. Encadrement assuré par des moniteurs diplômés. Grand manège couvert. Pensions, travail, débouillage, compétitions. Deux locations saisonnières sont également proposées.



### Domaine de la Sudrie

+33 5 53 81 20 85 +33 6 62 51 28  
78

L'île aux poneys - Elevage de l'île Allée de la Sudrie

<https://centre-equestre-bourrou.ffe.com>

18.0 km

BOURROU



Au cœur d'un domaine de 60 ha, cette ferme pédagogique propose une visite des lieux pour découvrir le monde du cheval : présentation des chevaux d'élevage, découverte des besoins des animaux mais aussi de la nature et son environnement...



### Aire de pique-nique du pigeonnier de Sourzac

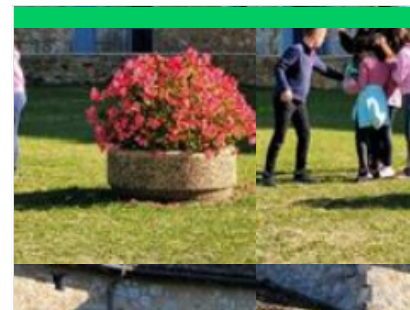
Le Bourg

18.5 km

SOURZAC



L'aire de pique-nique de Sourzac vaut le détour par bien des aspects : l'énorme piton rocheux sur lequel s'élèvent l'église, le pigeonnier et le presbytère est issu de l'activité de la fontaine pétifiante. Cinq tables de pique nique y sont installées à l'ombre pour une pause gourmande. Découvrez ce site naturel en suivant l'eau qui court au pied du promontoire jusqu'à la rivière Isle. Préhistoire, Histoire, anecdotes et expositions animent ce bel ensemble autrefois abbaye puis prieuré. De mi-juillet à mi-août, une chasse au trésor gratuite est proposée chaque mardi après-midi dès 14h30, à faire en famille ! Restaurant "L'Assiette Troglodyte" à proximité.



### Chasse au trésor à Sourzac

+33 5 53 81 52 11

Le Bourg

18.5 km

SOURZAC



Sur le site de l'église, découvrez la légende, résous les énigmes grâce à la carte au trésor et retrouve la pierre magique ! Une chasse au trésor à partager en famille dans un lieu chargé d'histoire. Le site vaut le détour par bien des aspects ! L'énorme piton rocheux sur lequel s'élèvent l'église, le pigeonnier et le presbytère est issu de la fontaine pétifiante. Moment de fraîcheur garanti en suivant l'eau qui court au pied du promontoire jusqu'à la rivière Isle ! L'église XII<sup>ème</sup> - XV<sup>ème</sup>, récemment restaurée, est inscrite aux Monuments Historiques. Préhistoire, Histoire, anecdotes et expositions animent ce bel ensemble autrefois abbaye puis prieuré. Chasse au trésor gratuite chaque mercredi du 17 juillet au 14 août proposée par l'Office de Tourisme. A partir de 10h, dernier départ 12h. Rdv derrière le porche entre l'église et le pigeonnier et partez en quête du trésor !



### Site départemental du Grand Etang de La Jemaye

+33 5 53 90 18 65 +33 5 53 90 03  
10# +33 5 53 06 82 70

18.5 km

LA JEMAYE



Espace naturel sensible, les étangs de la Jemaye ont fait l'objet d'un vaste projet de rénovation respectant le cadre naturel. Situé en plein cœur de la Double, cet espace se prête à la découverte de la nature avec un circuit aménagé, un parcours santé, des espaces de randonnées et un observatoire. L'été, le Grand Etang permet la pratique des loisirs nautiques avec une baignade surveillée et jeux pour enfants. Un espace pique-nique et restauration est disponible. Un chemin balisé relie le site à la ferme du Parcot, autre joyau de la Double. Le Grand Etang de la Jemaye fait partie du réseau périgourdin des Espaces Naturels Sensibles. Cette structure est labellisée "Tourisme et handicap" pour les quatre types de handicap. En été, possibilité d'emprunter la ligne de bus 2B, de Mussidan à Ribérac au tarif de 4.10€/pers (aller-retour).

## GEOCACHING *Adventure*

### Géocaching Adventure Lab

+33 5 53 81 73 87

<https://www.geocaching.com/sites/adventure>

19.7 km

VILLAMBLARD



Balade d'une durée de 30 minutes pour découvrir Villamblard. Pour vous guider à travers un processus de recherche d'indices et de résolution d'énigmes, télécharger à partir de votre smartphone l'application Adventure Lab et sélectionner le parcours « Villamblard au coeur de la forêt du Landais ».



### Terra Aventura : les Doublauds font la paire

+33 5 53 82 23 77

Le Parcot

20.4 km

ECHOURNAC



Terra Aventura s'inspire d'un jeu mondial nommé géocaching. Il s'agit d'une chasse au trésor connectée qui se pratique en extérieur à l'aide d'une application que l'on peut télécharger gratuitement. Des boîtes appelées "caches", sont dissimulées dans la nature. Le but ? Découvrir l'emplacement de la cache, et le trésor qu'elle contient ! Terra Aventura est une activité ludique à destination des curieux de tous âges. Découvrez le territoire grâce à différents parcours en compagnie des Poï'z, des petites créatures qui habitent secrètement notre région. A vous de résoudre les énigmes pour les capturer et les collectionner. C'est en compagnie du Poï'z "Zouti" que vous découvrirez ce parcours d'une distance de 3 kms. Vous pouvez également télécharger le circuit Terra Aventura en cliquant ici ou le récupérer à l'Office de Tourisme de Montpon-Ménéstérol.



### Le sentier découvertes de la Ferme du Parcot

+33 5 53 81 99 28 / +33 7 85 02 35

26

Chemin Abel Guionneau

<http://www.parcot.org>

20.5 km

ECHOURNAC



D'une distance d'environ 2,5 km, ce sentier permet d'approfondir la connaissance des milieux naturels du site, de l'histoire de la forêt de la Double et de sa biodiversité. Le long du sentier, des panneaux vous proposent des thèmes d'observation et des jeux (à partir de 8 ans) : la haie, la prairie, les étangs, les arbres, les métiers ... Un parcours Terra Aventura est au départ du sentier, téléchargez l'application gratuite avant de partir !



### Les ateliers de la Ferme du Parcot

+33 5 53 81 99 28 / +33 7 85 02 35

26

Lieu-dit Le Parcot

<http://www.parcot.org>

20.5 km

ECHOURNAC



Viens découvrir les richesses de la Ferme du Parcot de façon ludique et créative et plonge dans l'histoire de la forêt de la Double grâce à des ateliers thématiques sous forme de missions : mission traces et empreintes, plantes, petites bêtes aquatiques, torchis... Pour les 5/7 ans les mercredis et les 8/12 ans les vendredis des vacances scolaires (zone A) sauf vacances Noël.



### Terra Aventura : 'Trappe-moi si tu peux !

+33 5 53 82 23 77

Lieu-dit Le Bourg

23.3 km

ECHOURNAC



Une chasse aux trésors qui s'adresse à tous ! Terra Aventura, c'est l'opportunité de découvrir notre territoire et le géocaching en plongeant dans un univers captivant. Des boîtes, appelées « caches », sont dissimulées dans la nature. Le but ? Découvrir leur emplacement et les trésors qu'elles contiennent ! Découvrez le territoire grâce à différents parcours en compagnie des Poï'z, des petites créatures au caractère bien trempé, présents sous la forme de badges à collectionner. Terra Aventura est une activité ludique à destination des curieux de tous âges. C'est en compagnie du Poï'z "Zarthus" que vous découvrirez ce parcours d'une distance de 4 kms. Allez c'est parti ! Téléchargez l'application Terra Aventura, elle est gratuite et simple d'utilisation. Vous pouvez également télécharger le circuit en cliquant ici ou le récupérer à l'Office de Tourisme de Montpon-Ménéstérol.



## Boucle des châteaux St Aquilin

+33 5 53 54 13 85  
<https://ccivs.fr>

1.8 km  
SAINT-AQUILIN



Le chemin serpente entre la forêt des Cailloux et le plateau calcaire de St Aquilin, en passant par des fontaines. Il offre de beaux points de vue sur de remarquables demeures. Sur le chemin "la pierre Brune" réserve sa légende aux curieux.



## Véloroute Voie Verte de la vallée de l'Isle V90

6.1 km  
SAINT-ASTIER



A pied, en vélo, en roller, cet itinéraire doux vous permettra de contempler la rivière Isle qui serpente dans la Vallée. Vous profiterez de superbes vues depuis les passerelles qui enjambent la rivière, de nombreuses aires de repos sont également à votre disposition pour des haltes bien méritées. En suivant les panneaux verts et blancs, vous découvrirez de magnifiques paysages, des milieux naturels, des sites historiques (châteaux, églises, abbayes, chartreuses), du patrimoine industriel (moulins, canaux, carrières de chaux, terre de Beauronne) et des hauts lieux de la gastronomie périgourdine (restaurants mais aussi producteurs). Ce linéaire alterne tronçons de voies vertes (en site propre) et routes à faible circulation (en site partagé). De Périgueux (Trélassac) à la frontière de la Gironde (Le Pizou), la vélo route voie verte de la Vallée de l'Isle (V90) permet de parcourir plus d



## Boucle de Puyferrat à St Astier

Place de la République

6.1 km  
SAINT-ASTIER



Après une montée un peu rude, le chemin est plutôt facile, avec d'agréables passages ombragés. Il permet de découvrir l'ancien ermitage d'Asterius et passe à proximité du château de Puyferrat, tout en offrant quelques beaux points de vue.



## Balade des Trois Villages de St Germain

+33 5 53 81 52 11  
Place de l'Église  
<https://ccivs.fr>

8.0 km  
SAINT-GERMAIN-DU-SALEMBRE



Belle boucle assez ombragée, alliant des parties boisées à une traversée de petits villages, avec des points de vue sur la campagne préservée. Le parcours est assez varié et vallonné, sur des chemins non revêtus, hormis en fin de parcours. Il permet en outre de découvrir des éléments de patrimoine remarquable.



## Les Etangs de la Jemaye

+33 5 53 06 80 17#+33 5 53 90 03 10

18.4 km  
LA JEMAYE



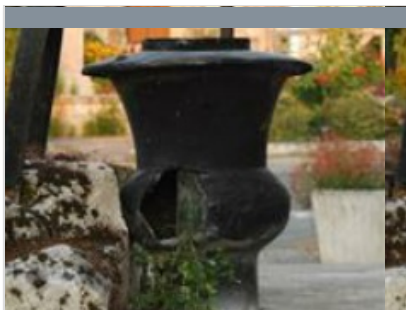
Le site du grand étang de la Jemaye, propriété du Conseil Général sur le canton de Ribérac, constitue un site naturel typique de la région de la Double: chapelet d'étangs, forêts étendues, prairies humides et parsemées,... Le site propose des activités très variées: chemins de randonnées, parcours de santé, sentier de découverte, baignades et commerces pendant la saison estivale. Surveillance de baignade assurée du 15 juin à fin août de 13h à 19h du lundi au vendredi et de 11h à 20h Week-end et fêtes. Le site a reçu le label Pavillon Bleu en 2015.

# Mes recommandations (suite)

Guide Touristique

Carte Vélo Route Voie Verte

OFFICES DE TOURISME VALLÉE DE L'ISLE  
WWW.TOURISME-ISLEPERIGORD.COM



## Boucle d'Echourgnac

+33 5 53 82 23 77

<https://www.tourisme-isleperigord.com>

23.2 km

📍 ECHOURGNAC



6

Jolie randonnée campagnarde au sein d'un paysage préservé. Vous découvrirez tout au long du parcours les étangs de la Double qui offrent aux animaux un refuge sauvage et préservé. Faites une pause à l'abbaye cistercienne Notre Dame de Bonne Espérance et profitez-en pour déguster le fameux fromage « Trappe Echourgnac ».



## Moulin de Landry

+33 5 53 82 67 73 +33 6 13 24 40 33

41 Route du moulin de landry

<http://www.moulin-de-landry.fr>

5.3 km

📍 CHANTERAC



1



## Château du Salembre

+33 5 53 82 60 10

Le bourg 15 Route de Saint Astier

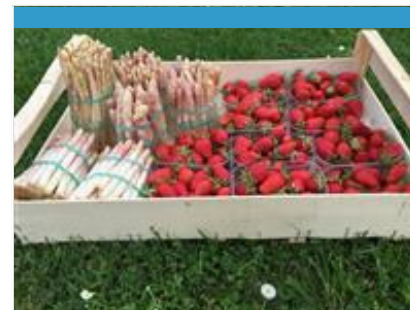
<https://patrivia.net/visit/chateau-de-saint>

8.0 km

📍 SAINT-GERMAIN-DU-SALEMBRE



2



## Légumes - La Ferme de Marcel

+33 6 98 36 69 98

2.2 km

📍 SAINT-AQUILIN



1

Cyril, jeune éleveur ovin et maraîcher passionné, cultive ses fruits et ses légumes dans le plus grand respect de la nature. Il a fait le choix de n'utiliser que des produits naturels : purin d'ortie, de fougère, de consoude, de prêle et de lavande... Légumes primeurs, asperges blanches, tomates savoureuses, endives, patates douces et légumes de saison sont les vedettes de son jardin. Visites commentées toute l'année sur RDV, en fonction de l'activité de la ferme. Vente directe sur place tous les jours, de préférence le week-end (contact téléphonique préalable recommandé).



## Gaufres et huile de noix du Moulin de Landry

+33 5 53 82 67 73 +33 6 13 24 40 33

41 Route du Moulin de Landry

<https://www.moulin-de-landry.fr/>

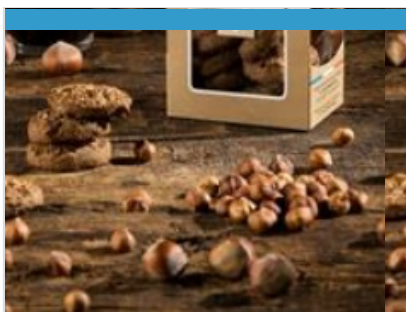
5.3 km

📍 CHANTERAC



2

Découvrez les gaufres du Périgord, une tradition oubliée qui a repris vie au moulin. Autrefois cuites dans toutes les cheminées par nos grands-mères et arrière grands-mères, nos gaufres sont tombées dans l'oubli car très longues à fabriquer et très fragiles. Il nous semblait incontournable de les fabriquer à nouveau. Nous avons relancé la fabrication il y a quelques années. N'hésitez pas à visiter également le moulin à huile de noix et noisettes avec son bief, la meule ancienne, tous les outils pour fabriquer l'huile de noix et la farine, ainsi que la boulangerie conservée en l'état depuis sa fermeture en 1956 et qui reprend du service de temps à autres. Découvrez des meules à céréales antiques et venez vous essayer à la mouture Gallo-Romaine !



### Biscuits et Biscottes - La Chanteracoise

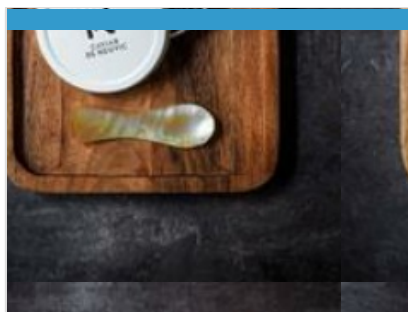
+33 5 53 82 07 95

581 Route de la Biscuiterie

8.2 km  
SAINT-LEON-SUR-L'ISLE



La Chanteracoise, considérée à ce jour comme la dernière biscuiterie artisanale de France, élabore une large gamme de biscuits, toasts, croûtons et biscuits. Depuis la naissance de la biscuiterie dans les années 70, elle a su conserver le véritable savoir-faire authentique des artisans biscuitiers des années 50, tout en continuant de développer, année après année, de nouvelles gammes de produits, tous aussi gourmands les uns que les autres.



### Caviar de Neuvic

+33 5 53 80 89 57

Élevage d'esturgeons & caviar 430

Route de la Veyssière

<https://visites.caviar-de-neuvic.com>

12.2 km  
NEUVIC



Le domaine, situé à Neuvic en Dordogne, s'étend sur 20 hectares bordés par deux rivières : l'Isle et le Vern. C'est sur ce domaine que Caviar de Neuvic a ainsi choisi de créer une ferme piscicole dédiée à l'élevage des esturgeons pour produire son fameux caviar. Par des commentaires chargés d'humour et d'anecdotes insolites, le guide vous expliquera comment nos méthodes d'élevage modernes respectent le poisson et la nature. Il vous dévoilera également la passion qui nous anime quand nous soignons les esturgeons et élaborons le caviar. Enfin, vous donnerez la nourriture aux poissons et pourrez, avec un équipement fourni, caresser de gros esturgeons. La dégustation qui suit suffira à vous convaincre que le caviar d'élevage est devenu, avec l'expérience, meilleur et plus sain que le caviar sauvage aujourd'hui disparu.



### Moulin de La Veyssière

+33 5 53 82 03 07

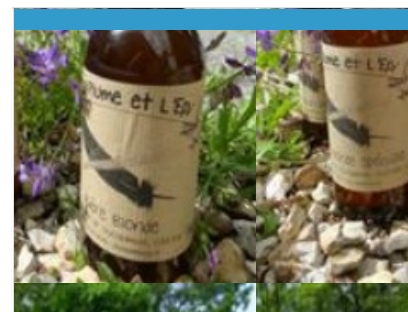
La Petite Veyssière

<http://www.moulinde laveyssiere.fr>

12.6 km  
NEUVIC



Le Moulin de la Veyssière, est le dernier moulin à huile en activité de la Vallée du Vern à Neuvic. C'est en 1857 que Jacques Elias achète le moulin et depuis plus de 165 ans, l'histoire, la passion et le savoir-faire, se transmettent de génération en génération. Nous fabriquons artisanalement des huiles et farines de caractère : noix, noisette, amande et cacahuète. Entre histoire et gastronomie, notre fabrication artisanale est associée à une production responsable et durable, en recherche perpétuelle d'innovation et d'excellence. En véritable passionnés de nos terroirs français, nous apportons une attention particulière à la sélection de nos matières premières. Exclusivement issue de productions locales, notre production est 100% française. Venez vivre une immersion complète grâce à un espace muséographique, un verger pédaoociaue, une aire de piauie-niaue



### Bière - La Plume et l'épi

+33 6 98 41 35 83

Bruc

<http://www.plumepi.com>

12.8 km  
GRIGNOLS



Cette ferme-brasserie propose une déclinaison de bières biologiques paysannes, élaborées selon une méthode traditionnelle, à partir d'orge cultivée localement. Visite commentée toute l'année sur RDV. Vente directe et dégustation sur RDV.



### Pisciculture Moulin de Boissonnie

+33 5 53 81 53 41

2350 Route de Bois Carré

<http://www.pechealatruite24.com>

15.8 km  
DOUZILLAC



Venez découvrir un élevage familial de truites en eau vive, la pisciculture du Moulin de Boissonnie à Douzillac, sur les rives du ruisseau La Beauronne. Passionnés par notre travail, nous vous invitons à découvrir nos bassins et notre savoir-faire. Visitez nos installations : Explorez nos bassins et découvrez le processus minutieux de l'élevage de truites. Apprenez comment nous prenons soin de nos poissons. Vente directe à la Ferme : -Truites entières : Fraîches et savoureuses, idéales pour des recettes authentiques. -Filets et pavés de truite : Prêts à cuisiner pour un repas rapide et délicieux. -Apéritruites : Parfaites pour vos apéritifs gourmands. -Œufs de truites : Une délicatesse pour agrémenter vos plats. -Truite fumée : Préparée avec soin pour une saveur intense et raffinée. Nous proposons aussi : Pêche à la truite en étang à la 1/2 journée et à la journée, chasse au trésor.

# Mes recommandations (suite)

Guide Touristique

Carte Vélo Route Voie Verte

OFFICES DE TOURISME VALLÉE DE L'ISLE  
[WWW.TOURISME-ISLEPERIGORD.COM](http://WWW.TOURISME-ISLEPERIGORD.COM)



## Distillerie artisanale Clovis Reymond

+33 5 53 81 90 01 +33 6 08 31 49 95

49 Rue Gabriel Reymond

<http://www.clovisreymond.com>

19.8 km

VILLAMBLARD



Une maison de tradition où savoir-faire et recettes se transmettent depuis 188 ans. Les fruits sont distillés sur place dans de superbes alambics en cuivre et transformés en eaux de vie, liqueurs et sirops.



## Abbaye d'Echourgnac

+33 5 53 80 82 50

Fromagerie de la Trappe

<https://www.fromageriedelatrappe.com>

23.2 km

ECHOURGNAC



Surplombant le village d'Echourgnac, l'abbaye Notre-Dame de Bonne-Espérance inspire depuis 1868 apaisement et sérénité. 21 moniales cisterciennes y vivent encore selon la règle de Saint-Benoît : ora et labora, prière et travail. Fruits de ce travail, le célèbre Trappe d'Echourgnac, un fromage au lait de vache proposé nature ou affiné au vin de noix, mais aussi une tomette au lait de brebis. Ces fromages sont disponibles toute l'année au magasin de l'abbaye, ainsi que d'autres productions des sœurs - confitures, pâtes de fruits, miel, tisanes, et une sélection de produits de l'artisanat monastique. Lieu privé de silence et de prière, le monastère ne se visite pas. Un musée et une vidéo permettent d'en découvrir la vie quotidienne. Pour les groupes à partir de 10 personnes, une découverte accompagnée avec dégustation est proposée sur rendez-vous, [visites@lecellierdesmonasteres.com](mailto:visites@lecellierdesmonasteres.com).



Map data ©2024 Google



